

การปฏิบัติงานตามมาตรการฯ ของโครงการ ศุภาลัย พรีเมียร์ สีพระยา-สามย่าน
(ชื่อเดิม โครงการ ศุภาลัย เอลิท สีพระยา) ของบริษัท ศุภาลัย จำกัด (มหาชน)

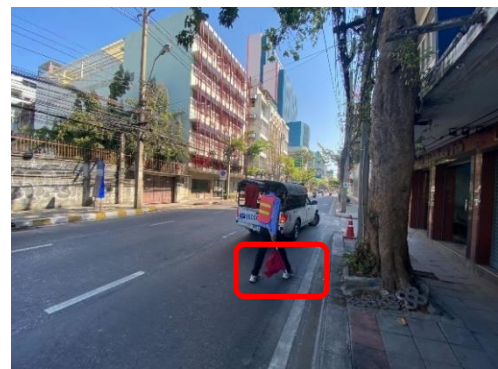
รูปภาพแสดงการปฏิบัติตามมาตรการฯ ของโครงการ ศุภาลัย พรีเมียร์ สีพระยา-สามย่าน
(ชื่อเดิม โครงการ ศุภาลัย เอลิท สีพระยา)



รูปที่ 1 ประตูทางเข้า-ออก
(ปัจจุบันรื้อถอนเรียบร้อยแล้ว)



รูปที่ 2 เจ้าหน้าที่รักษาความปลอดภัย (รปภ.) และป้อมยาม

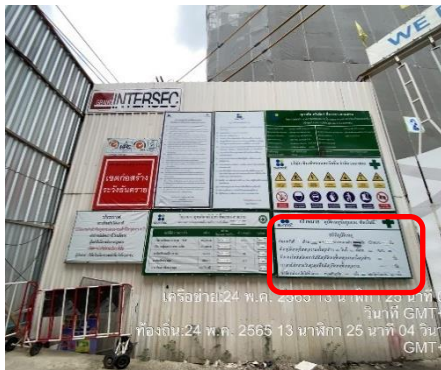


รูปที่ 3 ธงสัญญาณ และกระบอกไฟกระพริบ สำหรับการปล่อยรถขนส่งวัสดุก่อสร้างออกจากโครงการ

การปฏิบัติงานตามมาตรการฯ ของโครงการ ศุภาลย์ พรีเมียร์ สีพระยา-สามย่าน
(ชื่อเดิม โครงการ ศุภาลย์ เอลิธ สีพระยา) ของบริษัท ศุภาลย์ จำกัด (มหาชน)



รูปที่ 4 ป้ายรายละเอียดโครงการ
(ปัจจุบันรื้อถอนเรียบร้อยแล้ว)

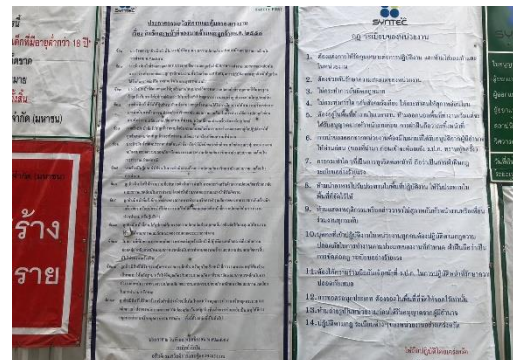


รูปที่ 5 ป้ายสถิติอุบัติเหตุ
(ปัจจุบันรื้อถอนเรียบร้อยแล้ว)

โครงการ ศุภาลย์ พรีเมียร์ สีพระยา-สามย่าน
ผลการตรวจวัดคุณภาพสิ่งแวดล้อมเบื้องต้น 11/2563

ดัชนีการตรวจวัด	หน่วย	บริเวณโครงการก่อสร้าง	ค่ามาตรฐาน	สรุปผล
ปริมาณฝุ่นละอองรวม : TSP	มก./ลบ.ม.	0.776	0.33	ผ่าน
ปริมาณฝุ่นละอองขนาดเล็ก	มก./ลบ.ม.	0.312	0.12	ผ่าน
ระดับเสียงเฉลี่ย 24 ชม.	dB(A)	68.9	70	ผ่าน
ระดับเสียงสูงสุด	dB(A)	99.8	115	ผ่าน
แรงสั่นสะเทือนสูงสุด	มม./วินาที	1.223	5	ผ่าน

รูปที่ 6 ป้ายผลการตรวจวัดคุณภาพสิ่งแวดล้อม
(ปัจจุบันรื้อถอนเรียบร้อยแล้ว)



รูปที่ 7 ป้ายกฎระเบียบการปฏิบัติในพื้นที่ก่อสร้าง และ
บทลงโทษ
(ปัจจุบันรื้อถอนเรียบร้อยแล้ว)

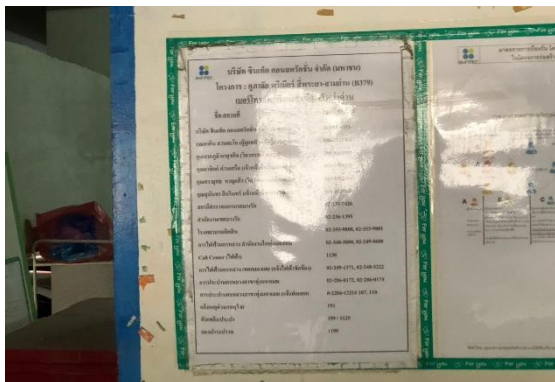
การปฏิบัติงานตามมาตรการฯ ของโครงการ ศุภาลย์ พรีเมียร์ สีพระยา-สามย่าน
(ชื่อเดิม โครงการ ศุภาลย์ เอสซี สีพระยา) ของบริษัท ศุภาลย์ จำกัด (มหาชน)



รูปที่ 8 ป้ายแสดงเขตพื้นที่ก่อสร้าง
(ปัจจุบันรื้อถอนเรียบร้อยแล้ว)



รูปที่ 9 สัญญาณไฟกระพริบเตือนเขตก่อสร้าง
(ปัจจุบันรื้อถอนเรียบร้อยแล้ว)



รูปที่ 10 เบอร์โทรแจ้งเหตุฉุกเฉิน
(ปัจจุบันรื้อถอนเรียบร้อยแล้ว)



รูปที่ 11 ป้ายควบคุมความเร็ว
(ปัจจุบันรื้อถอนเรียบร้อยแล้ว)



การปฏิบัติงานตามมาตรการฯ ของโครงการ ศุภาลย์ พรีเมียร์ สีพระยา-สามย่าน
(ชื่อเดิม โครงการ ศุภาลย์ เอสท์ สีพระยา) ของบริษัท ศุภาลย์ จำกัด (มหาชน)



รูปที่ 12 ป้าย “ดับเครื่องยนต์ขณะที่ไม่ได้ปฏิบัติงาน”
(ปัจจุบันรื้อถอนเรียบร้อยแล้ว)



รูปที่ 13 กล้องวงจรปิด



รูปที่ 14 ป้ายแนะนำการทำงาน ป้ายเตือนความปลอดภัยในการทำงาน
(ปัจจุบันรื้อถอนเรียบร้อยแล้ว)

การปฏิบัติงานตามมาตรการฯ ของโครงการ ศุภาลย์ พรีเมียร์ สีพระยา-สามย่าน
(ชื่อเดิม โครงการ ศุภาลย์ เอสซี สีพระยา) ของบริษัท ศุภาลย์ จำกัด (มหาชน)



รูปที่ 14 (ต่อ) ป้ายแนะนำการทำงาน ป้ายเตือนความปลอดภัยในการทำงาน
(ปัจจุบันรื้อถอนเรียบร้อยแล้ว)

การปฏิบัติงานตามมาตรการฯ ของโครงการ ศุภาลัย พรีเมียร์ สีพระยา-สามย่าน
(ชื่อเดิม โครงการ ศุภาลัย เอส์ที สีพระยา) ของบริษัท ศุภาลัย จำกัด (มหาชน)



รูปที่ 14 (ต่อ) ป้ายแนะนำการทำงาน ป้ายเตือนความปลอดภัยในการทำงาน
(ปัจจุบันรื้อถอนเรียบร้อยแล้ว)



รูปที่ 15 พื้นที่จอดรถ และพื้นที่สำหรับขนย้ายวัสดุภายในพื้นที่โครงการ

การปฏิบัติงานตามมาตรการฯ ของโครงการ ศุภาลัย พรีเมียร์ สีพระยา-สามย่าน
(ชื่อเดิม โครงการ ศุภาลัย เอสท์ สีพระยา) ของบริษัท ศุภาลัย จำกัด (มหาชน)



รูปที่ 16 รั้ว Metal Sheet สูง 6 เมตร



รูปที่ 17 การเข้าพบผู้พักอาศัยข้างเคียงที่อาจได้รับผลกระทบ เพื่อวางแผนแนวทางการติดต่อสื่อสารรวมทั้งกำหนดแผนงาน



รูปที่ 18 จุดล้างล้อรถ และการทำความสะอาดล้อรถก่อนออกนอกพื้นที่โครงการ
(ปัจจุบันรื้อถอนเรียบร้อยแล้ว)

การปฏิบัติงานตามมาตรการฯ ของโครงการ ศุภาลย์ พรีเมียร์ สีพระยา-สามย่าน
(ชื่อเดิม โครงการ ศุภาลย์ เอสซี สีพระยา) ของบริษัท ศุภาลย์ จำกัด (มหาชน)



รูปที่ 19 ถังดับเพลิงเคมี และป้ายการตรวจเช็คสภาพการใช้งาน



รูปที่ 20 พื้นที่สูบบุหรี่

การปฏิบัติงานตามมาตรการฯ ของโครงการ ศุภาลย์ พรีเมียร์ สีพระยา-สามย่าน
(ชื่อเดิม โครงการ ศุภาลย์ เอลิท สีพระยา) ของบริษัท ศุภาลย์ จำกัด (มหาชน)



รูปที่ 21 ป้ายเตือนห้ามสูบบุหรี่ขณะปฏิบัติงานและบริเวณใกล้ที่เก็บเชื้อเพลิง
(ปัจจุบันรื้อถอนเรียบร้อยแล้ว)



รูปที่ 22 พื้นที่เก็บวัสดุไวไฟ/เชื้อเพลิง และป้ายเตือนอันตราย



รูปที่ 23 การปิดคลุมวัสดุก่อสร้าง

การปฏิบัติงานตามมาตรฐานฯ ของโครงการ ศุภาลย์ พรีเมียร์ สีพระยา-สามย่าน
(ชื่อเดิม โครงการ ศุภาลย์ เอสท์ สีพระยา) ของบริษัท ศุภาลย์ จำกัด (มหาชน)



รูปที่ 24 พื้นที่กองวัสดุรอกการติดตั้ง



รูปที่ 25 ห้องสโตร์

การปฏิบัติงานตามมาตรการฯ ของโครงการ ศุภาลย์ พรีเมียร์ สีพระยา-สามย่าน
(ชื่อเดิม โครงการ ศุภาลย์ เอสท์ สีพระยา) ของบริษัท ศุภาลย์ จำกัด (มหาชน)



รูปที่ 26 น้ำดื่มสะอาด



รูปที่ 27 ถังสำรองน้ำใช้



รูปที่ 28 ห้องส้วม และที่ล้างมือ



รูปที่ 29 รางระบายน้ำชั่วคราว

การปฏิบัติงานตามมาตรการฯ ของโครงการ ศุภาลย์ พรีเมียร์ สีพระยา-สามย่าน
(ชื่อเดิม โครงการ ศุภาลย์ เอลิต สีพระยา) ของบริษัท ศุภาลย์ จำกัด (มหาชน)



รูปที่ 30 บ่อพักน้ำ/บ่อดักตะกอน

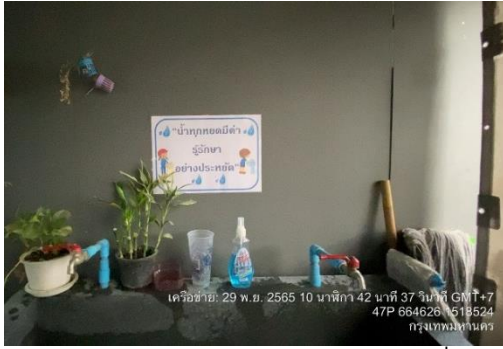


รูปที่ 31 หม้อแปลงไฟฟ้า



รูปที่ 32 ถังขยะ และป้ายรณรงค์รักษาความสะอาด

การปฏิบัติงานตามมาตรการฯ ของโครงการ ศุภาลย์ พรีเมียร์ สีพระยา-สามย่าน
(ชื่อเดิม โครงการ ศุภาลย์ เอสซี สีพระยา) ของบริษัท ศุภาลย์ จำกัด (มหาชน)



รูปที่ 33 ป้ายรณรงค์ ประหยัดน้ำ
(ปัจจุบันรื้อถอนเรียบร้อยแล้ว)



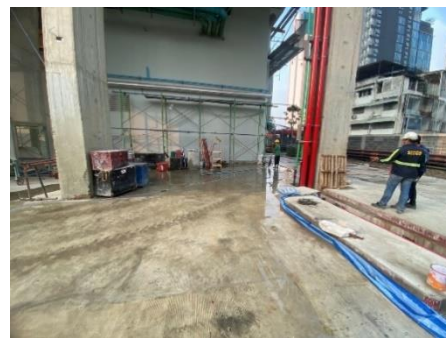
รูปที่ 34 บอร์ดประชาสัมพันธ์การแต่งกายที่ถูกต้อง



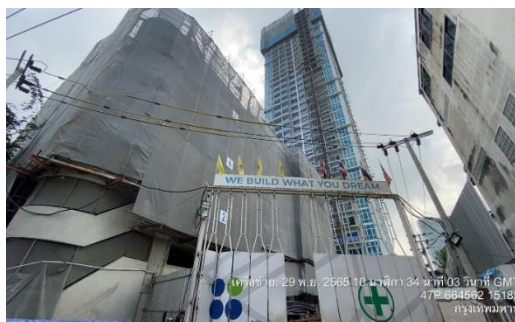
รูปที่ 35 อุปกรณ์ป้องกันภัยอันตรายส่วนบุคคล



รูปที่ 36 คนงานแต่งการถูกระเบียบ และสวมอุปกรณ์ป้องกันอันตรายส่วนบุคคลขณะปฏิบัติงาน



รูปที่ 37 การฉีดพรมน้ำลดฝุ่นละออง



รูปที่ 38 ผ้าใบ (Mesh Sheet) คลุมโดยรอบตัวอาคาร
(ปัจจุบันรื้อถอนเรียบร้อยแล้ว)

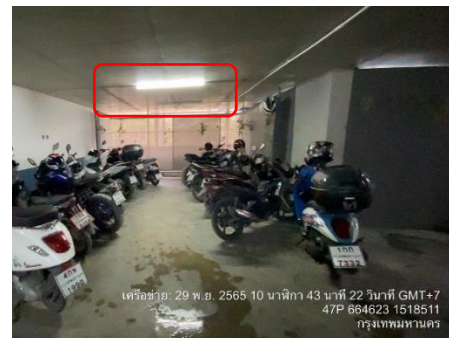
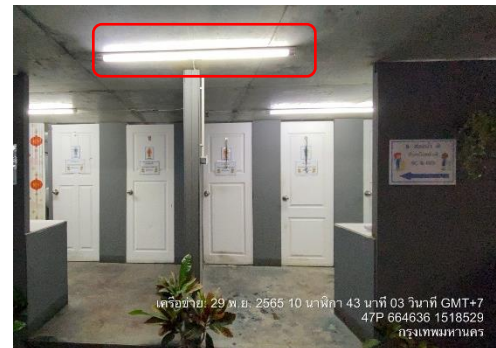
การปฏิบัติงานตามมาตรการฯ ของโครงการ ศุภาลย์ พรีเมียร์ สีพระยา-สามย่าน
(ชื่อเดิม โครงการ ศุภาลย์ เอสท์ สีพระยา) ของบริษัท ศุภาลย์ จำกัด (มหาชน)



รูปที่ 39 การติดตั้งสเปรย์น้ำบริเวณแนวรั้วรอบโครงการ
(ปัจจุบันรื้อถอนเรียบร้อยแล้ว)

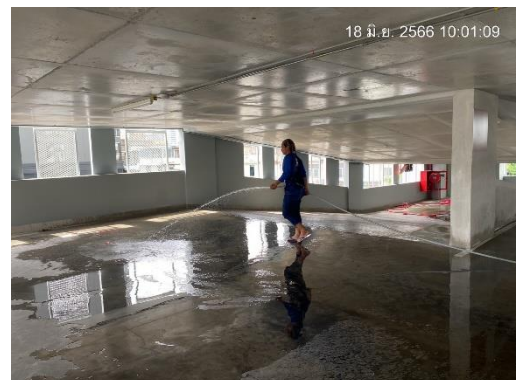
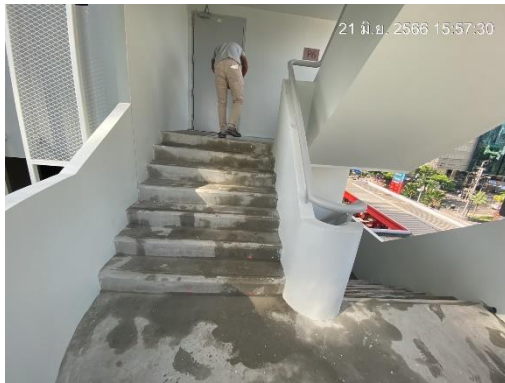


รูปที่ 40 การปิดคลุมผ้าใบท้ายรถบรรทุก

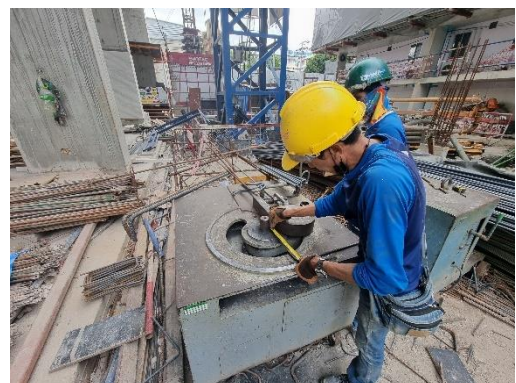


รูปที่ 41 ไฟส่องสว่าง
(ปัจจุบันรื้อถอนเรียบร้อยแล้ว)

การปฏิบัติงานตามมาตรการฯ ของโครงการ ศุภาลัย พรีเมียร์ สีพระยา-สามย่าน
(ชื่อเดิม โครงการ ศุภาลัย เอลิท สีพระยา) ของบริษัท ศุภาลัย จำกัด (มหาชน)



รูปที่ 42 การกวาดทำความสะอาด ฉีดล้างพื้น ในพื้นที่โครงการและทางเข้า-ออก

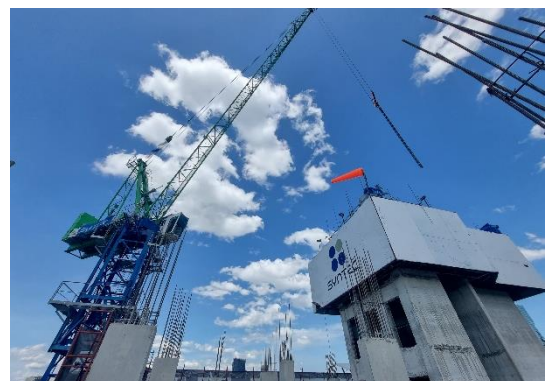
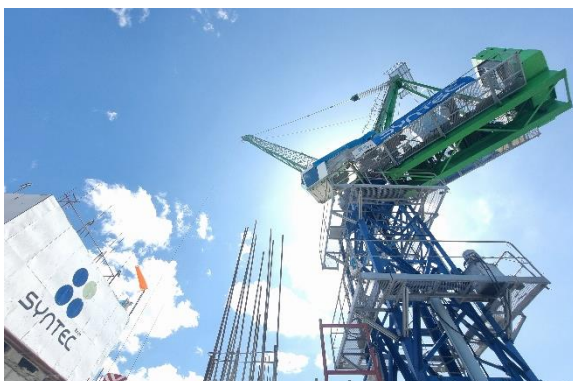
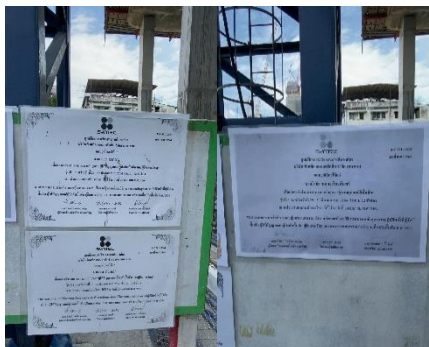


รูปที่ 43 พื้นที่เฉพาะสำหรับการเจาะ เชื่อมเหล็ก การเจียร การตัดเหล็ก

การปฏิบัติงานตามมาตรการฯ ของโครงการ ศุภาลย์ พรีเมียร์ สีพระยา-สามย่าน
(ชื่อเดิม โครงการ ศุภาลย์ เอสซี สีพระยา) ของบริษัท ศุภาลย์ จำกัด (มหาชน)



รูปที่ 44 ราวกันตกจากที่สูง
(ปัจจุบันรื้อถอนเรียบร้อยแล้ว)



รูปที่ 45 เครน และควบคุมการกวาดเชน (BOOM) ของเครนให้อยู่ภายในพื้นที่ก่อสร้าง
(ปัจจุบันรื้อถอนเรียบร้อยแล้ว)

การปฏิบัติงานตามมาตรการฯ ของโครงการ ศุภาลย์ พรีเมียร์ สีพระยา-สามย่าน
(ชื่อเดิม โครงการ ศุภาลย์ เอสซี สีพระยา) ของบริษัท ศุภาลย์ จำกัด (มหาชน)

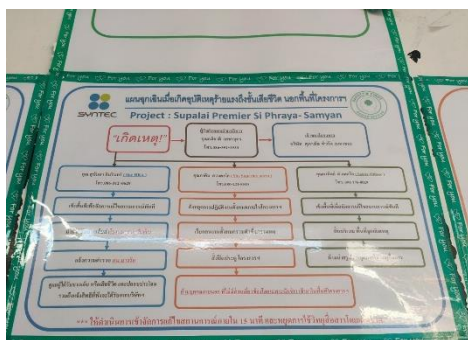


รูปที่ 46 Safety Talk

การปฏิบัติงานตามมาตรการฯ ของโครงการ ศุภาลัย พรีเมียร์ สีพระยา-สามย่าน
(ชื่อเดิม โครงการ ศุภาลัย เออีท สีพระยา) ของบริษัท ศุภาลัย จำกัด (มหาชน)

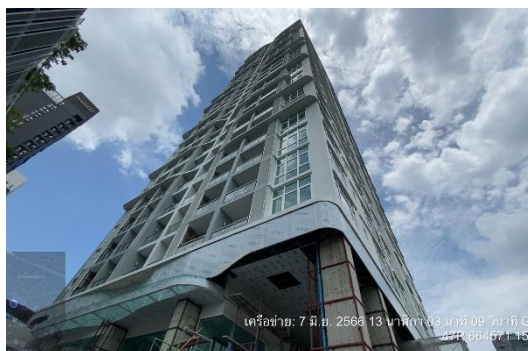


รูปที่ 47 จุดรวมพล
(ปัจจุบันรื้อถอนเรียบร้อยแล้ว)



รูปที่ 48 แผนฉุกเฉินเมื่อเกิดอุบัติเหตุ

การปฏิบัติงานตามมาตรการฯ ของโครงการ ศุภาลย์ พรีเมียร์ สีพระยา-สามย่าน
(ชื่อเดิม โครงการ ศุภาลย์ เอลิท สีพระยา) ของบริษัท ศุภาลย์ จำกัด (มหาชน)



รูปที่ 49 ภาพหน้างานปัจจุบัน ระหว่างเดือนมกราคมถึงเดือนมิถุนายน 2566



รูปที่ 50 กล่องรับความคิดเห็น

การปฏิบัติงานตามมาตรการฯ ของโครงการ ศุภาลัย พรีเมียร์ สีพระยา-สามย่าน
(ชื่อเดิม โครงการ ศุภาลัย เอส์ที สีพระยา) ของบริษัท ศุภาลัย จำกัด (มหาชน)



รูปที่ 51 บ้านพักคนงาน



รูปที่ 52 การทำความสะอาดห้องน้ำ-ห้องส้วม



รูปที่ 53 รถรับส่งคนงาน

รวบรวมการปฏิบัติงาน โดยเจ้าหน้าที่ จป. ของโครงการ และทีมงานบริษัท ทีเอ็นพี เอ็นไวรอนเมนท์ จำกัด

การปฏิบัติงานตามมาตรการฯ ของโครงการ ศุภาลย์ พรีเมียร์ สีพระยา-สามย่าน
(ชื่อเดิม โครงการ ศุภาลย์ เอสิทธิ์ สีพระยา) ของบริษัท ศุภาลย์ จำกัด (มหาชน)



รูปที่ 54 ป้ายประชาสัมพันธ์หน้าบ้านพักคนงาน และมาตรการป้องกันการแพร่ระบาดของโรคติดเชื้อไวรัสโคโรนา 2019 (COVID-19) ของบ้านพักคนงาน



รูปที่ 55 จัดให้มีเจ้าหน้าที่ดูแลประสานงาน และคอยรับเรื่องร้องเรียน



รูปที่ 56 เจ้าหน้าที่ของโครงการแจ้งผู้พักอาศัยข้างเคียงก่อนก่อสร้าง และเข้าพบปะ พูดคุย สอบถามถึงผลกระทบตลอดช่วงระหว่างก่อสร้าง

การปฏิบัติงานตามมาตรฐานฯ ของโครงการ ศุภาลัย พรีเมียร์ สีพระยา-สามย่าน
(ชื่อเดิม โครงการ ศุภาลัย เออีท สีพระยา) ของบริษัท ศุภาลัย จำกัด (มหาชน)



รูปที่ 57 แผนที่เข้าสู่โครงการ



รูปที่ 58 ตารางรอสั่งวัสดุเข้าโครงการ



รูปที่ 59 รถปูละปูนสำเร็จรูป



รูปที่ 60 ใบอนุญาตผู้บังคับบัญชา

การปฏิบัติงานตามมาตรการฯ ของโครงการ ศุภาลย์ พรีเมียร์ สีพระยา-สามย่าน
(ชื่อเดิม โครงการ ศุภาลย์ เอสซี สีพระยา) ของบริษัท ศุภาลย์ จำกัด (มหาชน)



รูปที่ 61 ใบอนุญาตผู้ควบคุมบันจัน



รูปที่ 62 ใบอนุญาตผู้ให้สัญญาณแก่ผู้บังคับบันจัน



รูปที่ 62 พื้นที่จัดเก็บเศษวัสดุก่อสร้าง



รูปที่ 63 ห้องพยาบาล และ กล่องปฐมพยาบาล

การปฏิบัติงานตามมาตรการฯ ของโครงการ ศุภาลัย พรีเมียร์ สีพระยา-สามย่าน
(ชื่อเดิม โครงการ ศุภาลัย เอลิท สีพระยา) ของบริษัท ศุภาลัย จำกัด (มหาชน)



รูปที่ 64 การตรวจหาโรคติดเชื้อไวรัสโคโรนา 2019 (COVID-19) แก่คนงาน



รูปที่ 65 การตรวจวัดคุณภาพสิ่งแวดล้อม